

# NOS BILANS DE COMPÉTENCES



*Des solutions d'organisation  
et d'engagement des collaborateurs*

[www.unionesens.fr](http://www.unionesens.fr)

Le bilan de compétences est conçu comme un moment de la vie professionnelle pour prendre du recul, pour faire le point, pour mieux se connaître et se reconnaître. Compétences, qualités, motivation, ressources pour actualiser nos projets professionnels pour mieux se réaliser, pour réussir.

### **Vous souhaitez**

- Faire un point sur votre parcours personnel et professionnel.
- Faire un bilan précis de vos capacités professionnelles.
- Trouvez une nouvelle orientation professionnelle en cohérence avec vos aspirations et motivations.
- Valorisez vos atouts, vos talents afin d'envisager une démarche de reconversion

### **Objectifs du bilan de compétences.**

Le bilan de compétences a pour objet de vous permettre d'analyser vos compétences professionnelles et personnelles ainsi que vos aptitudes et motivations afin de définir un projet professionnel et, le cas échéant, un projet de formation. (Article L900-2 du code du travail)

### **Qui peut prétendre au bilan de compétences ?**

Quel que soit votre qualification professionnelle et votre secteur d'activité, vous pouvez prétendre à un bilan de compétences sur certaines conditions.

### **Comment financer votre bilan de compétences ?**

Compte Personnel de Formation CPF, OPCO, Plan de formation. Le bilan peut se dérouler pendant le temps de travail avec l'autorisation de l'employeur ou hors temps de travail.

Financement personnel. Signature d'une convention bipartite. Hors temps de travail.

### **Le bilan avec UNIONÉSENS**

- Le bilan se déroule sur une période de 2 mois à 4 mois afin de favoriser la réflexion à la maturation de votre projet.
- Vous choisissez votre consultant dès le début de la prestation. Il vous suivra tout au long de votre parcours. Son rôle est de vous accompagner tout au long de votre bilan. Facilitateur, il vous aidera dans sa réalisation, mais en aucun cas ne le fera à votre place.
- Votre engagement : Vous impliquez tout au long de la démarche et réaliser un travail de réflexion et de recherche d'informations entre chaque entretien
- Votre accompagnement est personnalisé et nous conviendrons des dates ensemble

### **Notre vocation**

Réinventer l'entrepreneuriat / Créer le mouvement.

UNIONÉSENS est un cabinet spécialisé dans le management des dynamiques humaines entrepreneuriales.

### **Nos activités.**

Coaching entrepreneurial et en évolution professionnelle, bilan de compétences. Formation, animation de séminaires et conférences, Conseil, Audit, diagnostic et accompagnement au changement.

### **Nos engagements**

Respect, confiance, authenticité, engagement, pragmatisme et confidentialité. Cf la charte éthique et déontologique UNIONÉSENS. Respect de la Charte QUALIOPI

## Les outils utilisés au sein de UNIONÉSENS.

- Des grilles d'aide à la réflexion pour vous aider à vous poser les bonnes questions afin de définir un projet cohérent et réalisable.
- Des tests informatisés et papier pour vous aider à faire le point sur votre motivation et vos compétences comportementales.
- Des exercices pour vous aider à faire le point sur vos centres d'intérêt vos goûts et cerner le fil conducteur de votre vie.
- Des grilles d'analyse pour vous aider à définir vos pistes professionnelles et votre projet cible.
- Des fiches pratiques pour vous accompagner dans votre recherche documentaire et la réalisation d'enquêtes professionnelles

## Les apports du consultant-coach UNIONÉSENS

Le consultant vous aidera à.

- ✓ Réfléchir sur votre expérience professionnelle passée.
- ✓ Définir vos talents, vos compétences et savoir-faire, vos appétences.
- ✓ Dégager un fil conducteur des constantes qui permettront de construire votre projet professionnel.
- ✓ Investiguer sur la faisabilité des pistes de projet, notamment via des enquêtes métiers.
- ✓ Identifier et planifier les actions à mettre en œuvre pour concrétiser le projet.

Le souci du consultant est de vous aider à ce que ce temps d'arrêt pour faire le point sur vous-même, vous permette de progresser. Si son rôle n'est pas de trouver la solution à votre place, sa vocation est de vous aider à donner le meilleur de vous-même pour trouver cette solution.

Il s'agit de faire le chemin ensemble dans une logique de co-construction, synonyme d'engagement, de responsabilité, d'autonomie. La démarche propose des outils dits de miroir, de questionnement, de feedback. Il adoptera une posture de coach et de conseil tout au long de votre accompagnement.

Nous proposons un tableau de bord pour vous accompagner en un mot dans votre réflexion, dans l'émergence de votre projet et dans vos démarches futures.

## Délais, Accès et Modalités

Nous sommes en capacité de démarrer votre accompagnement dans un délai de 15 jours après validation définitive de votre inscription et acceptation du contrat : voir GCV et CGU EDOF ci-après <http://unionesens.fr/conditions-generales-de-vente>  
<https://www.moncompteformation.gouv.fr/espace-public/conditions-generales-dutilisatio>  
[n](#)

Nos locaux ne sont pas adaptés aux Personnes à Mobilité Réduite, mais, le cas échéant, nous trouverons un environnement adapté.

Vous pouvez réaliser tout ou partie de votre bilan de compétences à distance. Les consultants envoient en amont du démarrage des séances, un lien de connexion sécurisé cliquable à partir duquel vous rejoignez une salle virtuelle d'échanges. Vous avez toujours un contact visuel avec le consultant(e) qui vous accompagne.

## **BDC « BOOST MANAGER »**

### *Dynamiser son projet professionnel*

#### OBJECTIFS DE LA FORMATION

Un accompagnement sur-mesure avec une durée personnalisée d'accompagnement et de suivi par un consultant spécialisé. Le bénéficiaire choisit les thématiques qu'il souhaite travailler et approfondir pour répondre spécifiquement à ses attentes.

Vous serez accompagné par votre consultant tout au long du bilan pour envisager un projet sécurisé intégrant toutes les alternatives réalistes et réalisables.

#### **PUBLIC**

Tous managers en réflexion sur son avenir professionnel

#### **DURÉE**

12 h d'accompagnement avec un consultant Bilan UNIONÉSENS

+ un dossier partagé sur Google Drive, accessible 24 h/24 pour avancer à votre rythme sur toute la durée du bilan

#### **TARIF**

**2 250 € TTC**

**Des ressources variées, accessibles 7j/7, 24h/24 durant 4 mois à compter de votre premier RDV :**

- Cartographie des talents
- Tests psychotechniques
- Tests d'évaluation des connaissances et compétences techniques
- Différentes ressources disponibles : vidéos, guides à lire, exercices à compléter, des bases de données professionnelles

#### **PROGRAMME DÉTAILLÉ**

##### **Un bilan en plusieurs étapes :**

12h d'accompagnement avec votre consultant pour vous accompagner efficacement

##### **Phase préliminaire**

- Point sur votre situation professionnelle
- Travail sur vos acquis
- Lumière sur vos talents et plaisirs de faire

##### **Phase d'investigations**

- Trouver et exploiter son potentiel
- Explorez toutes les pistes : reconversion, formation...
- Étude de marchés
- Enquêtes métiers
- Validation de votre/vos projet(s)

##### **Phase de conclusion**

- Elaboration d'un plan d'actions
- Restitution écrite de la synthèse des rdvs

**+ Un entretien de suivi à 6 mois**

# **BDC « SPÉCIAL ENTREPRENEUR.ES »**

## *Incarner son projet d'entreprise*

### OBJECTIFS DE LA FORMATION

Un bilan associé à des séances de coaching pour :

- Faire le point sur votre parcours
- Déterminer votre projet professionnel
- Vous projeter vers l'avenir
- Trouver les clés pour vous dépasser/relever vos performances
- Engager des actions adaptées afin d'atteindre vos objectifs
- (Re) Gagner en confiance en vous
- Réaliser un travail d'introspection
- Mieux gérer les changements

#### **PUBLIC**

Toutes personnes en création ou reprise d'entreprise

#### **DURÉE**

28h d'accompagnement avec un consultant Bilan UNIONÉSENS

+ un dossier partagé sur Google Drive, accessible 24 h/24 pour avancer à votre rythme sur toute la durée du bilan

#### **TARIF**

**4 500 € TTC**

**Des ressources variées, accessibles 7j/7, 24h/24 durant 4 mois à compter de votre premier RDV :**

- Cartographie des talents
- Tests psychotechniques
- Tests d'évaluation des connaissances et compétences techniques
- Différentes ressources disponibles : vidéos, guides à lire, exercices à compléter, des bases de données professionnelles

### PROGRAMME DÉTAILLÉ

#### **Un bilan en plusieurs étapes :**

28h d'accompagnement avec votre consultant pour vous accompagner efficacement

#### **Phase préliminaire**

- Identifier vos compétences, vos talents et potentiels
- Déterminer les axes d'amélioration pour atteindre l'objectif visé
- Étudier concrètement la faisabilité du projet

#### **Phase d'investigations**

- Trouver et exploiter son potentiel
- Etude de marchés
- Enquêtes métiers
- Explorer les différents facteurs clés de succès
- Formalisation d'une stratégie et d'un plan d'actions
- Validation de votre/vos projet(s)
- Mise en œuvre des actions prioritaires

#### **Phase de conclusion**

- Mise à jour du plan d'actions
- Définition des prochaines étapes
- Restitution écrite de la synthèse des rdvs

**+ Un entretien de suivi à 6 mois**

# **BDC « SPÉCIAL ENTREPRENEUR.ES »**

## *Incarner son entreprise*

### OBJECTIFS DE LA FORMATION

Un bilan associé à des séances de coaching pour :

- Faire le point sur votre parcours
- Vous projeter vers l'avenir
- Trouver les clés pour vous dépasser/relever vos performances
- Engager des actions adaptées afin d'atteindre vos objectifs
- (Re) Gagner en confiance en vous
- Réaliser un travail d'introspection
- Mieux gérer les changements

#### **PUBLIC**

Tout entrepreneur.e en recherche de développement professionnel

#### **DURÉE**

18 h d'accompagnement avec un consultant Bilan UNIONÉSENS

+ un dossier partagé sur Google Drive, accessible 24 h/24 pour avancer à votre rythme sur toute la durée du bilan

#### **TARIF**

**2 500 € TTC**

**Des ressources variées, accessibles 7j/7, 24h/24 durant 4 mois à compter de votre premier RDV :**

- Cartographie des talents
- Tests psychotechniques
- Tests d'évaluation des connaissances et compétences techniques
- Différentes ressources disponibles : vidéos, guides à lire, exercices à compléter, des bases de données professionnelles

### PROGRAMME DÉTAILLÉ

#### **Un bilan en plusieurs étapes :**

18h d'accompagnement avec votre consultant pour vous accompagner efficacement

#### **Phase préliminaire**

- Identifier vos compétences, vos talents et potentiels
- Déterminer les axes d'amélioration pour atteindre l'objectif visé

#### **Phase d'investigations**

- Trouver et exploiter votre potentiel
- Analyser votre marché et votre secteur d'activité
- Explorer toutes les pistes d'améliorations
- Validation des axes prioritaires

#### **Phase de conclusion**

- Elaboration d'un plan d'actions
- Restitution écrite de la synthèse des rdvs

**+ Un entretien de suivi à 6 mois**

# **BDC « BOOSTER SA POSTURE PROFESSIONNELLE »**

## OBJECTIFS DE LA FORMATION

Un accompagnement pour :

- se focaliser sur des thématiques utiles à la posture professionnelle ciblée pour réussir son projet de développement
- évoluer dans son projet professionnel
- travailler sur l'analyse de ses compétences, sur son parcours professionnel, et se projeter vers l'avenir.
- identifier des axes de progrès et élaborer un plan d'actions

### **PUBLIC**

Toutes personnes en recherche de développement professionnel

### **DURÉE**

12 h d'accompagnement avec un consultant Bilan UNIONÉSENS

+ un dossier partagé sur Google Drive, accessible 24 h/24 pour avancer à votre rythme sur toute la durée du bilan

### **TARIF**

**2 350 € TTC**

**Des ressources variées, accessibles 7j/7, 24h/24 durant 4 mois à compter de votre premier RDV :**

- Cartographie des talents
- Tests psychotechniques
- Tests d'évaluation des connaissances et compétences techniques
- Différentes ressources disponibles : vidéos, guides à lire, exercices à compléter, des bases de données professionnelles

## PROGRAMME DÉTAILLÉ

### **Un bilan en plusieurs étapes :**

12h d'accompagnement avec votre consultant pour vous accompagner efficacement

#### **Phase préliminaire**

- Analyse de votre demande, la posture ciblée et vos besoins
- Choix du format le plus adapté à votre situation et à vos besoins
- Définition conjointe des thématiques et des modalités du déroulement du bilan.
- Définition des objectifs d'accompagnements opérationnels

#### **Phase d'investigations**

- Point sur votre situation professionnelle au regard de la posture ciblée
- Point sur les compétences techniques et relationnelles présentes et à développer
- Capitaliser sur vos acquis
- Exploration et priorisation des axes d'efforts
- Travail sur les compétences prioritaires en situation opérationnelle

#### **Phase de conclusion**

- Elaboration d'un plan d'actions
- Appropriation des résultats détaillés de la phase d'investigation
- Recensement des conditions de réussite
- Restitution écrite de la synthèse des rdvs

**+ Un entretien de suivi à 6 mois**

# **BDC « DÉVELOPPER SON EFFICACITÉ PROFESSIONNELLE »**

## OBJECTIFS DE LA FORMATION

Un accompagnement pour :

- Se focaliser sur des thématiques utiles à la posture professionnelle ciblée pour réussir son projet de développement
- Évoluer dans son projet professionnel
- Travailler sur l'analyse de ses compétences, sur son parcours professionnel, et se projeter vers l'avenir.
- Identifier des axes de progrès et élaborer un plan d'actions
- Mettre en œuvre son plan d'actions

### **PUBLIC**

Toutes personnes en recherche de développement professionnel

### **DURÉE**

24 h d'accompagnement avec un consultant Bilan UNIONÉSENS

+ un dossier partagé sur Google Drive, accessible 24 h/24 pour avancer à votre rythme sur toute la durée du bilan

### **TARIF**

**4 500 € TTC**

**Des ressources variées, accessibles 7j/7, 24h/24 durant 4 mois à compter de votre premier RDV :**

- Cartographie des talents
- Tests psychotechniques
- Tests d'évaluation des connaissances et compétences techniques
- Différentes ressources disponibles : vidéos, guides à lire, exercices à compléter, des bases de données professionnelles

## PROGRAMME DÉTAILLÉ

### **Un bilan en plusieurs étapes :**

24h d'accompagnement avec votre consultant pour vous accompagner efficacement

#### **Phase préliminaire**

- Analyse de votre demande, la posture ciblée et vos besoins
- Choix du format le plus adapté à votre situation et à vos besoins
- Définition conjointe des thématiques et des modalités du déroulement du bilan.
- Définition des objectifs d'accompagnements opérationnels

#### **Phase d'investigations**

- Point sur votre situation professionnelle au regard de la posture ciblée
- Point sur les compétences techniques et relationnelles présentes et à développer
- Capitaliser sur vos acquis
- Exploration et priorisation des axes d'efforts
- Identifier et formaliser le plan d'actions
- Mettre en place et suivre les actions identifiées
- Travail sur les compétences prioritaires en situation opérationnelle

#### **Phase de conclusion**

- Appropriation des résultats détaillés de la phase d'investigation
- Recensement des conditions de réussite
- Restitution écrite de la synthèse des rdvs

**+ Un entretien de suivi à 6 mois**



# **BDC « SPÉCIAL DRH ET SPÉCIALISTES DE L'ACCOMPAGNEMENT »**

*Se perfectionner et développer son projet professionnel*

## OBJECTIFS DE LA FORMATION

Un dispositif 100 % personnalisé pour :

- Se focaliser sur des thématiques utiles à la posture professionnelle
- Évoluer dans sa posture et son projet professionnel
- Travailler sur l'analyse de ses talents, ses compétences, sur son parcours professionnel, et se projeter vers l'avenir.
- Développer ses pratiques de l'accompagnement professionnel
- Identifier des axes de progrès et acquérir de nouvelles techniques

### **PUBLIC**

Toutes personnes en recherche de développement professionnel

### **DURÉE**

15 h d'accompagnement avec un consultant Bilan UNIONÉSENS

+ un dossier partagé sur Google Drive, accessible 24 h/24 pour avancer à votre rythme sur toute la durée du bilan

### **TARIF**

**2 500 € TTC**

**Des ressources variées, accessibles 7j/7, 24h/24 durant 4 mois à compter de votre premier RDV :**

- Cartographie des talents
- Tests psychotechniques
- Tests d'évaluation des connaissances et compétences techniques
- Différentes ressources disponibles : vidéos, guides à lire, exercices à compléter, des bases de données professionnelles

## PROGRAMME DÉTAILLÉ

### **Un bilan en plusieurs étapes :**

15h d'accompagnement avec votre consultant pour vous accompagner efficacement

#### **Phase préliminaire**

- Analyser la demande et les besoins du bénéficiaire
- Déterminer le format le plus adapté à sa situation et ses besoins
- Définir conjointement les thématiques et les modalités du déroulement du bilan
- Définir ses objectifs d'accompagnements opérationnels

#### **Phase d'investigations**

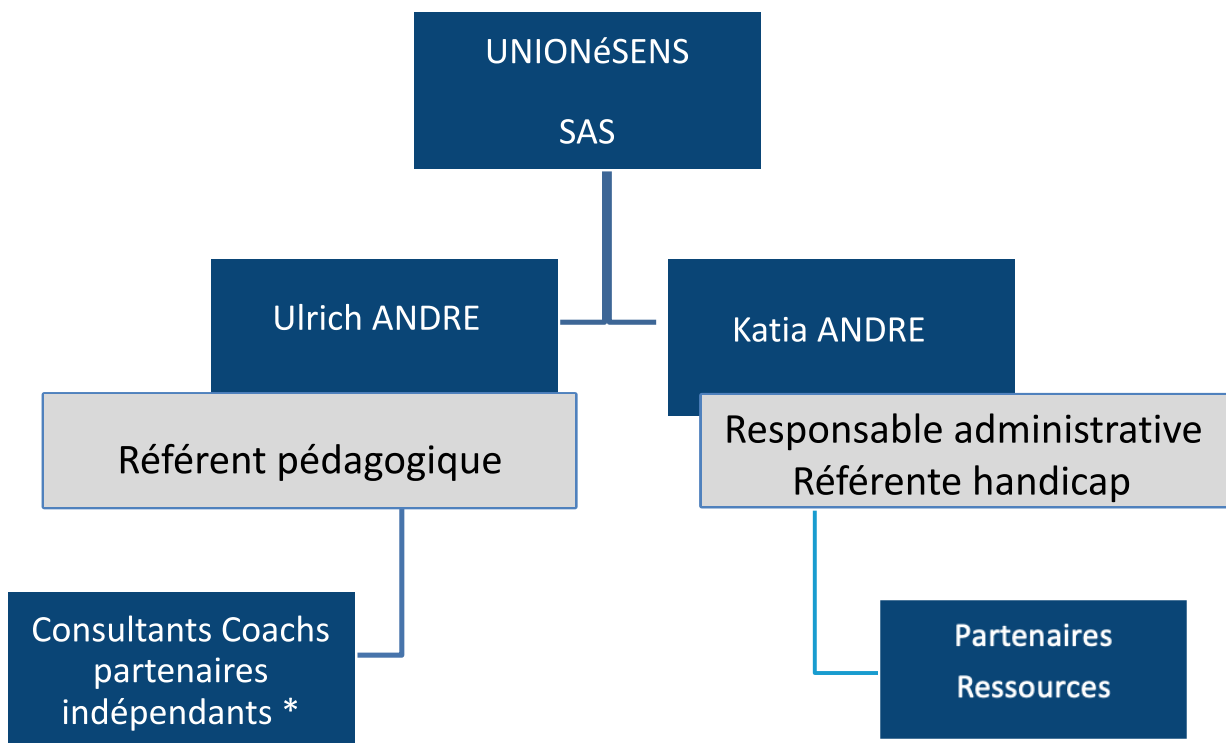
- Faire le point sur sa situation professionnelle au regard des attentes
- Découvrir de nouvelles approches
- Identifier les compétences techniques et relationnelles présentes et à développer
- Identifier les talents et ses plaisirs de faire
- Capitaliser sur ses acquis
- Comprendre la caractérisation des enjeux et la cartographie des talents
- Explorer et prioriser ses axes d'efforts
- Exprimer et progresser sur les compétences prioritaires en situation opérationnelle

#### **Phase de conclusion**

- S'approprier les résultats détaillés de la phase d'investigation,
- Recenser les conditions de réussite
- Formaliser un plan d'actions,
- Faire le point sur son appropriation du contenu pratique et théorique

**+ Un entretien de suivi à 6 mois**

## ORGANIGRAMME UNIONéSENS



\* Liste des consultants coachs UNIONéSENS :



Ulrich ANDRE



Shalima TILHAC



Ulrich ANDRE  
📞 07 60 07 40 34



Katia ANDRE  
📞 07 67 71 52 33

## NOUS CONTACTER :



[contact@unionesens.fr](mailto:contact@unionesens.fr)



[www.unionesens.fr](http://www.unionesens.fr)

